

speciali. Le vendite della Casa californiana nel mercato scandinavo sono in costante crescita anche grazie ad infrastrutture adeguate che fanno della Norvegia il Paese più virtuoso nel settore nel Vecchio Continente. (368424)

## Produzione Gruppo Toyota in aumento nei 9 mesi



Tokyo, 31 - Nonostante un rallentamento nel singolo settembre, la produzione globale del Gruppo Toyota (quindi comprendendo anche le affiliate Hino e Daihatsu) ha chiuso i primi nove mesi in aumento del 3% rispetto allo stesso periodo del 2016 per un totale di 7.841.234 esemplari. Di questi, 6.745.770 sono targati Toyota (+0,4%), 953.602 Daihatsu (+26%) e 141.862 Hino (+6,7%). L'annata 2017 si chiuderà per il Gruppo a circa 10,5 milioni di unità, in crescita del 2,6%. (368423)

## Route220 lancia la prima campagna di crowdfunding per la mobilità elettrica

Milano, 31 - Franco Barbieri (un passato in Fiat e in Piaggio) è il visionario, Carolina Solcia l'esecutrice delle idee. Ci vogliono due figure come queste per creare una start-up, in questo caso Route220, in grado di portare una ventata di originalità e di innovazione ulteriore nel settore della mobilità elettrica. Il progetto risale a quattro anni fa, ma è dal 2014 che la start-up ha avviato effettivamente le operazioni ritagliandosi ben presto spazi importanti tanto da essere oggi diventata una vera azienda strutturata e dinamica, composta da un team giovane di 12 persone, ciascuna delle quali con un proprio ruolo, dalla responsabilità per la comunicazione a quella del marketing, fino alla genialità nella grafica. Per avere successo, una start-up deve contare su una

governance di livello e negli ultimi tempi il CdA dell'azienda si è arricchito, affiancando i soci fondatori Barbieri e Solcia, dell'esperienza nel sociale e nel digitale di Andrea Farinet, oltre che del revisore legale dei conti e dell'esecutore delle strategie, rispettivamente il commercialista Luca Scarani e l'avvocato Anton Carlo Frau. Route220 è il principale operatore italiano nell'ambito della mobilità a zero emissioni e leader nell'installazione e nella gestione di stazioni di ricarica.

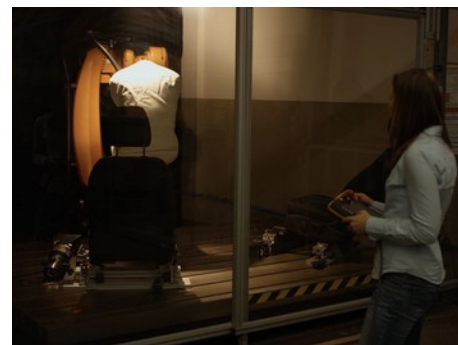
L'azienda ha organizzato una conferenza stampa presso l'Hotel Scala nel cuore di Milano (non a caso tra i pochi a fornire alla clientela una vettura elettrica in omaggio per gli spostamenti, una Renault Zoe) per annunciare l'avvio della prima campagna nazionale di equity crowdfunding nel settore. Attraverso WeAreStarting.it, piattaforma autorizzata Consob, ciascun investitore, privato e professionale, potrà contribuire e beneficiare dello sviluppo della mobilità elettrica in Italia e in Europa, ricevendo in cambio una piccola quota azionaria della società (investendo 10 mila Euro si otterrà lo 0,1%). L'idea che sta alla base di Route220 (che attualmente fattura 150 mila Euro, ma punta a superare il milione già nel 2018) è legare alle stazioni di ricarica una serie di servizi per la promozione del territorio e degli esercizi commerciali e di ospitalità per accogliere al meglio i guidatori delle elettriche. Il progetto si caratterizza per essere l'unico investimento privato in Italia per la gestione di una rete di ricarica basato su un modello di business innovativo che vede il coinvolgimento di diversi stakeholders del territorio.

L'obiettivo è rendere confortevole i viaggi dei tanti turisti (in particolare tedeschi) che sbarcano in Italia, soprattutto quelli che vanno in vacanza nelle più prestigiose mete delle Dolomiti dove sono concentrate la maggior parte delle colonnine (34). Quindi, un turismo sostenibile durante il periodo (ancora lungo) dei tempi di ricarica della propria auto elettrica. Ma Route220 ha installato 22 punti di ricarica anche nella provincia di Mantova, 13 nella provincia di Trento e 20 nella sola città di Torino. Fino ad oggi, Route220 ha già gestito oltre 2.000 sessioni di ricarica ed erogato 16,5 MWh grazie ai suoi 110 punti di ricarica in tutto il Paese e attraverso questa campagna fondi (che si protrarrà fino al 10 febbraio 2018) intende consolidare il processo di

internazionalizzazione e partnership industriali. Sfruttando la app evway gratuita e grazie alla piattaforma tecnologica alla sua base, tutte le colonnine di ricarica sono mappate ed accessibili e vengono monitorate per verificarne lo stato e la disponibilità in tempo reale.

Nel corso della conferenza di lancio della campagna è stato fatto anche un punto sulla situazione attuale della mobilità elettrica che vede la Norvegia quale mercato più virtuoso in Europa dove la Germania sta accelerando e dove l'Italia è purtroppo ancora tra le maglie nere per la mancanza di infrastrutture adeguate e soprattutto capillari sul territorio. Le più recenti ricerche dimostrano che i veicoli a zero emissioni rappresentano già il presente (in parte) e soprattutto il futuro dell'intera industria auto con leader assoluta la Cina. Secondo Bloomberg, ad esempio, entro il 2040 la vendita di auto elettriche a livello mondiale sarà superiore alla metà di tutte le immatricolazioni di vetture nuove, mentre la percentuale di veicoli elettrici circolanti sarà circa del 33%. (368408)

## Sedile Fiesta più resistente grazie all'androide Robutt



Colonia, 31 - Grazie ai test condotti con l'androide Robutt, creato per simulare i movimenti dei diversi passeggeri seduti nell'auto, Ford può oggi sapere con certezza che i sedili della Fiesta resisteranno per tutta la durata del ciclo vita del modello. Durante le prove di sviluppo, gli ingegneri Ford hanno utilizzato i glutei meccanici di Robutt, abbinati ad un metodo di mappatura della pressione, per monitorare con un modello perch pattern il comfort e la resistenza all'usura dei materiali. L'androide sarà presto usato anche per i collaudi di altre vetture europee della Casa. (368429)